

MAC OS & APPLE MAIL

E-Mail „Klassisch“ einrichten



Kontrollieren Sie **vor der Einrichtung** im Controlpanel, welchen Mailaccount Sie haben (MS Exchange, Office365, IMAP). Dies stellt sicher, dass die vorliegende Anleitung auf Ihren Account angewendet werden kann: controlpanel.wu.ac.at > *Mein E-Mail* > *E-Mail Info*

Alle Möglichkeiten für den Zugriff auf Ihr WU E-Mail Konto finden Sie auf der Webseite <https://short.wu.ac.at/email-klassik>.

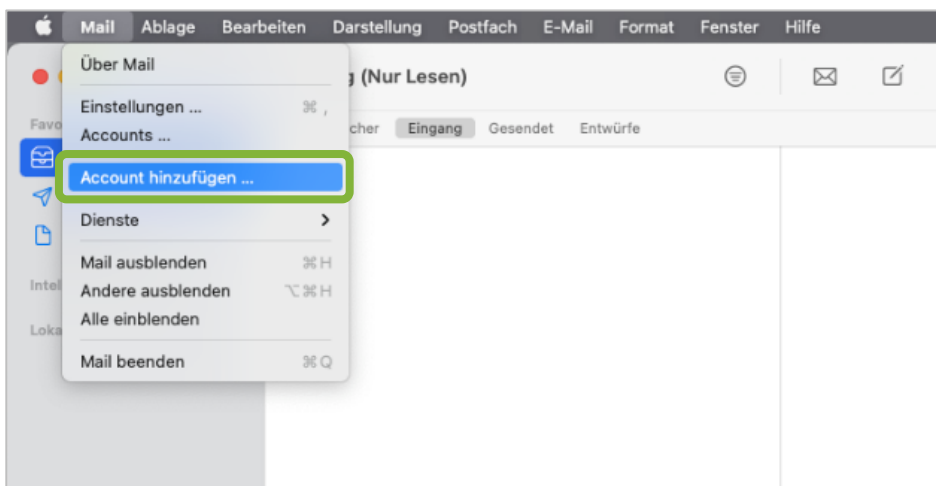
HINWEIS

E-Mail Klassisch (IMAP) wird von Mitarbeiter/innen und Studierenden der WU genutzt. Die E-Mail-Adressen folgen dem Schema **username@wu.ac.at**. Ihren WU-Usernamen und Ihre E-Mail-Adresse finden Sie im **Controlpanel**:

- Ihr WU-Username: Controlpanel > *Mein Account* > *Account Info*
- Ihre E-Mail Adresse: Controlpanel > *Mein E-Mail* > *E-Mail Info*

E-Mail „Klassisch“ mit Apple Mail einrichten

Starten Sie die E-Mail-Anwendung und klicken Sie auf **Account hinzufügen**.



Wählen Sie **Anderer Mail-Account** aus und klicken Sie auf **Fortfahren**.

Anbieter für Mail-Account auswählen ...

- iCloud
- Microsoft Exchange
- Google™
- yahoo!
- Aol.
- Anderer Mail-Account ...

Geben Sie Ihre *WU E-Mail Adresse* und ihr *WU Accountpassword* ein.
Klicken Sie auf **Anmelden**.

 **Mail-Account hinzufügen**

Gib zunächst folgende Informationen ein:

Name:

E-Mail-Adresse:

Passwort:

Mitarbeiter/innen:

vorname.nachname@wu.ac.at

Studierende:

h+Matrikelnummer@wu.ac.at
z.B.: h01234567@wu.ac.at

Geben Sie die Daten für den Mailserver ein und klicken Sie auf **Anmelden**.

E-Mail-Adresse:

Benutzername:

Passwort:

Accounttyp:

Server für eintreffende E-Mails:

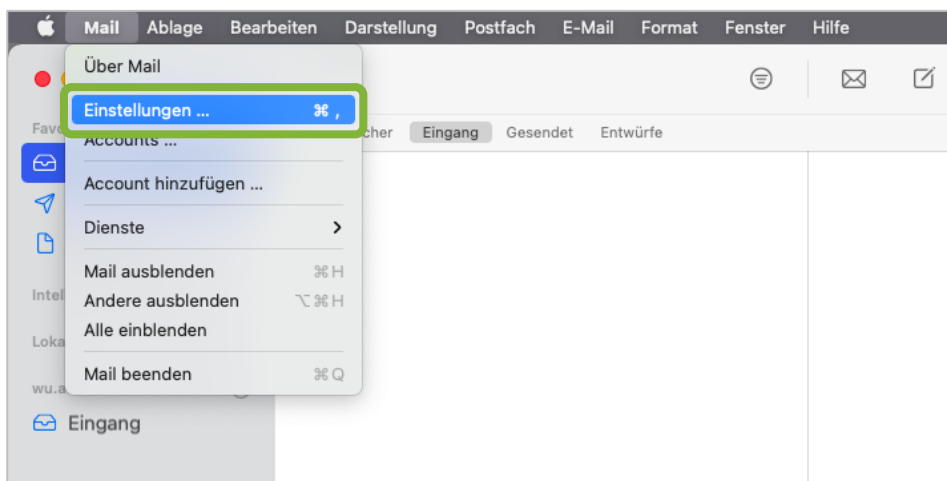
Server für ausgehende E-Mails:

Accountname/Passwort konnte nicht überprüft werden.

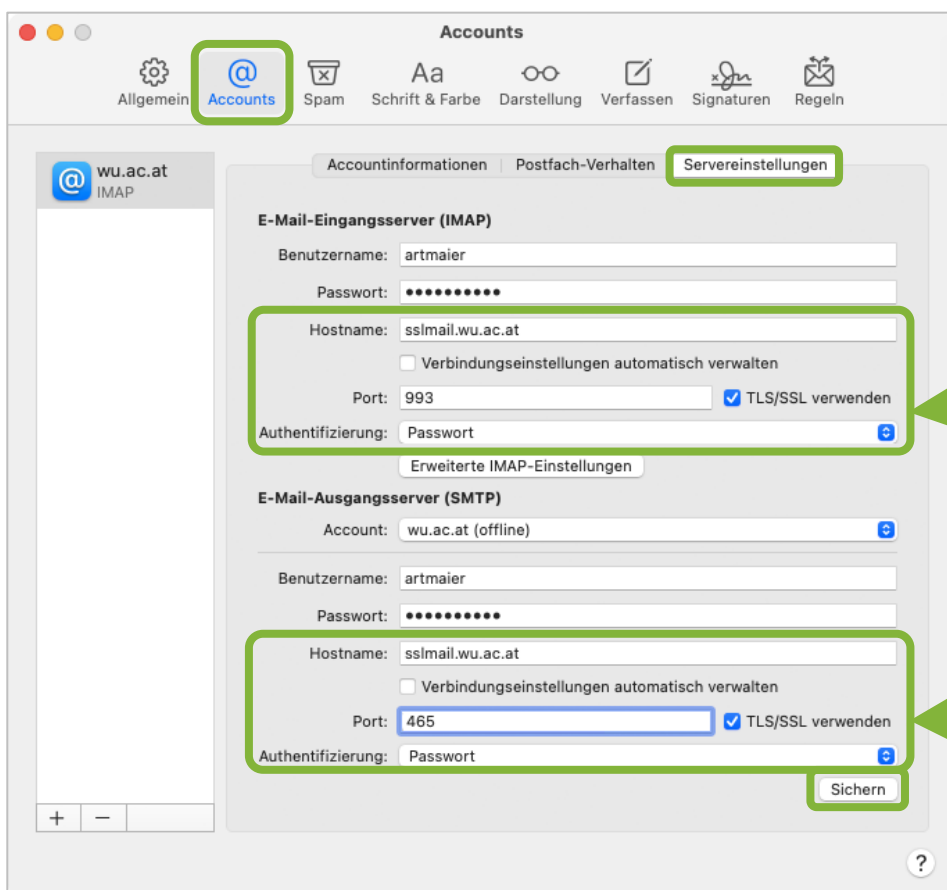
Accounttyp: **IMAP**

Server für eintreffende E-Mails: **sslmail.wu.ac.at**
Server für ausgehende E-Mails: **sslmail.wu.ac.at**

Das E-Mail-Konto ist angelegt und muss nun manuell konfiguriert werden. Wählen Sie im Menü **Mail > Einstellungen**.



Wählen Sie **Accounts > Servereinstellungen**. Geben Sie die Ports und Verschlüsselungsmethoden für Eingangs- und Ausgangsserver an. Klicken Sie anschließend auf **Sichern**.



E-Mail-Eingangsserver (IMAP)

- Port: 993
- TLS/SSL verwenden
- Authentifizierung: Passwort

E-Mail-Ausgangsserver (SMTP)

- Port: 465
- TLS/SSL verwenden
- Authentifizierung: Passwort

Das Konto wurde angelegt

Feedback und Support

Das **IT Support Center** der Wirtschaftsuniversität Wien ist erste Anlaufstelle für WU Angehörige bei IT-Fragen. Wir helfen Ihnen ergänzend zur vorliegenden Anleitung weiter und nehmen auch gerne Ihr Feedback entgegen.

Hotline +43 1 313 36 – 3000

E-Mail hotline@wu.ac.at

Verfügbarkeit short.wu.ac.at/it-support-zeiten

Webseite www.wu.ac.at/it/support

